

# PROYECTO DE UNA SALA DE ACTOS

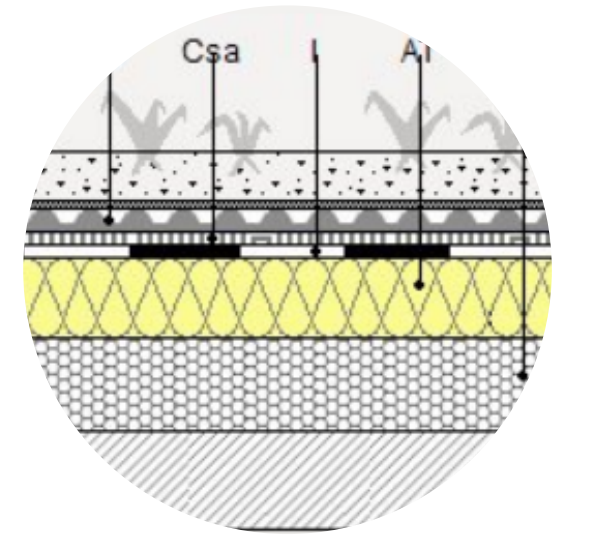
## Cubierta ajardinada



Las plantas que se pondrán en el jardín del tejado son gramíneas, que pueden vivir todo el año con poca agua de la lluvia. Sobre todo en verano favorece una climatización más fría.

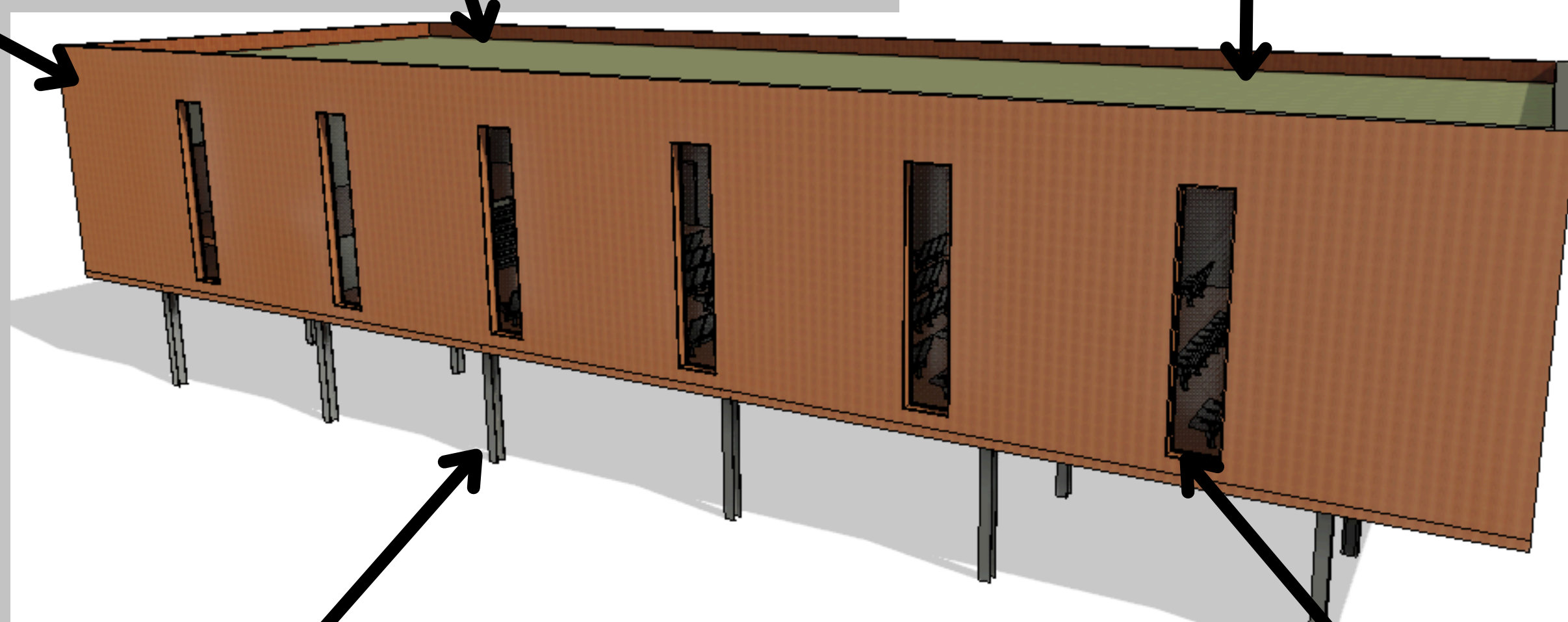
## Sistema de impermeabilización de la cubierta

El sistema de impermeabilización está compuesto por: Soporte resistente, Formación de pendientes, Aislamiento térmico, Impermeabilización, capa separadora bajo protección, Capa drenante, Capa filtrante, protección, y por último las gramíneas.



## Exterior de madera de pino

La madera de pino favorece las climatizaciones, tanto por cálidas como por frías y además es reutilizable



## Pilares de acero

Los pilares de acero son elementos estructurales clave en la construcción, ofreciendo resistencia y soporte esenciales para edificios y otras estructuras. Y son materiales muy sostenibles.



## Ventanas de madera con doble acristalamiento

Las ventanas de madera con doble acristalamiento ofrecen un aislamiento eficaz, tanto térmico como acústico, manteniendo el interior más cómodo y tranquilo.



## Escaleras

Éstas serían las escaleras para subir al escenario.



## Tierra y estructura principal

El suelo como la estructura principal es de madera contrachapada de CLT. Y es un buen aislante acústico

## Pared interior de madera de abeto

La madera de abeto es una madera que aísla a los ruidos, es muy fácil de trabajar y no es muy costosa.



## Asientos

En los asientos puede haber unas 250 personas.

